

LGX VISION

LA FORMATION DES OPTICIENS

LA REFRACTION COMPLEXE LE NON PREBYTE

Qualiopi 
processus certifié

 **RÉPUBLIQUE FRANÇAISE**

La certification qualité a été délivrée au titre de la ou des
catégories d'actions suivantes :

Actions de formation

LE NON PRESBYTE

INFORMATIONS POUR **UNE** JOURNEE DE FORMATION

Durée 8 heures : 9h-12h30 13h30-18h00

PRÉREQUIS

Cette formation s'adresse spécifiquement aux opticiens diplômés qui exercent régulièrement l'examen de la vue et possèdent des connaissances fondamentales. Si vous aspirez à assister vos jeunes clients, à approfondir vos connaissances sur l'entraînement visuel, et à recommander des verres techniques avec ou sans addition, ou si vous souhaitez explorer en détail la relation accommodation-convergence et réaliser les tests appropriés, cette formation répondra à vos attentes !

TARIFS

500 euros HT pour une personne et une journée de 8H

320 euros HT supplémentaires par personne.

frais de déplacements et administratifs inclus.

FORMATION PRISE EN CHARGE : ELIGIBLE AU FINANCEMENT DES OPÉRATEURS DE COMPETENCES
(ORGANISME DE FORMATION CERTIFIÉ QUALIOP)

FORMATION SUR MESURE

Le programme et les objectifs de cette formation, que vous trouverez dans les pages suivantes, sont personnalisables. Selon votre niveau de pratique et vos attentes, les objectifs peuvent être modifiés à la demande de chaque individu. Parlez-en au formateur dès la première prise de contact. Les objectifs pédagogiques sont la clé pour passer une journée riche d'enseignement !

LE NON PRESBYTE

PROGRAMME THEORIQUE

I. ACTUALITÉS ET RAPPELS GÉNÉRAUX

1. Traitements et effets sur le système visuel
2. La sécheresse oculaire
3. L'entraînement palpébral
4. Les symptômes de fatigue visuelle
5. Le développement oculaire chez l'enfant
6. L'accommodation

II. LA RELATION ACCOMMODATION-CONVERGENCE

1. La binocularité et le dépistage de troubles
2. Les phories et les réserves fusionnelles
3. L'addition chez le non presbyte
4. Les tests de la VB : PPC / PPA / masquage / phorie / réserves / ddf
5. Skiascopie et accommodation

+ PRATIQUE

LE NON PRESBYTE

OBJECTIFS DE LA FORMATION

À l'issue de cette formation, les stagiaires seront capables de :

- Connaître les traitements ophtalmologiques les plus prescrits en France
- Connaître les impacts d'autres médicaments généraux sur le système visuel
- Connaître le contexte actuel des symptômes d'oeil sec en France
- Expliquer aux patients un chalazion, une blépharite, un dysfonctionnement des glandes de Meibomius.
- Prodiguer les conseils d'entretien des paupières et de clignements
- Comprendre le développement oculaire chez l'enfant
- Nommer et décrire l'action des muscles oculomoteurs
- Comprendre et expliquer un strabisme accommodatif
- Expliquer l'accommodation et la presbytie
- Rappeler les bases de la vision binoculaire et les symptômes
- Réaliser un masquage et faire les tests à la tête de réfraction pour quantifier une phorie
- Quantifier les réserves fusionnelles en utilisant la tête de réfraction
- Rappel des règles de centrage en cas de strabisme
- Conclure de l'état binoculaire et accommodatif de votre jeune patient
- Comprendre et maîtriser l'utilisation du skiascope en test préliminaire
- Evaluer l'accommodation en utilisant le skiascope : en statique et en dynamique
- Utiliser les tests PPC / PPA / masquage / phorie / réserve / disparité de fixation
- Légitimer le port d'une addition chez un sujet jeune

LE NON PRESBYTE

ORGANISATION

La formation se déroule dans un lieu défini par le responsable du magasin, idéalement dans le point de vente afin de faciliter l'utilisation des équipements habituels et nécessaires à la mise en pratique. Les étapes organisationnelles sont structurées de la manière suivante :

- Audit pré-formation : une évaluation des besoins avec le responsable-manager est entreprise pour choisir le thème et adapter la formation (traitement des demandes spécifiques, modification du programme, souhaits d'objectifs, matériels à disposition, ou encore une situation de handicap à signaler). Un résumé des objectifs et des attentes est alors formulé et envoyé au commanditaire avec le devis.
- Une demande de prise en charge auprès de votre opérateur de compétences (Opco ou autre) est ensuite soumise afin de financer cette journée de formation (certification QUALIOP1)
- Un questionnaire de positionnement est envoyé 2 semaines avant la formation à chaque stagiaire afin d'établir un état des lieux des pratiques de chacun et de leur niveau global concernant le thème de la formation. Les demandes spécifiques individuelles sont formulées à cette occasion
- L'évaluation de la progression des stagiaires : un quizz est proposé en début et en fin de journée (noté sur 10) afin de vérifier les nouvelles connaissances
- Un questionnaire de satisfaction est soumis le jour-même afin de juger la qualité de la formation
- Un suivi est effectué 3 mois après la formation afin d'observer les progrès, auprès des stagiaires et du manager (indicateurs KPI quantifiables, et indicateurs non quantifiables ; image, professionnalisme, compétences, etc..)

LE NON PRESBYTE

DÉROULÉ PÉDAGOGIQUE

Matin :

- Présentation du formateur et des stagiaires : on redéfinit les objectifs du jour ; chaque personne se présente et exprime ses fonctions dans l'entreprise et ses attentes pendant cette journée. Les contours de la formation sont formulés (utilisation du Padlet, enjeux pour le magasin et enjeux individuels). Moyen utilisé : tour de table (durée : 15 minutes).
- Formation cognitive théorique et participative : des diapositives sur écran sont proposées (PC ou TV mise à disposition), jeux intermédiaires sur smartphone ou tablette (wooclap, Kahoot, Genially et autres outils digitaux pédagogiques). Une étude de cas (patient fictif) formera le fil rouge. (durée : 2H30).

Pause de 15 minutes en milieu de matinée

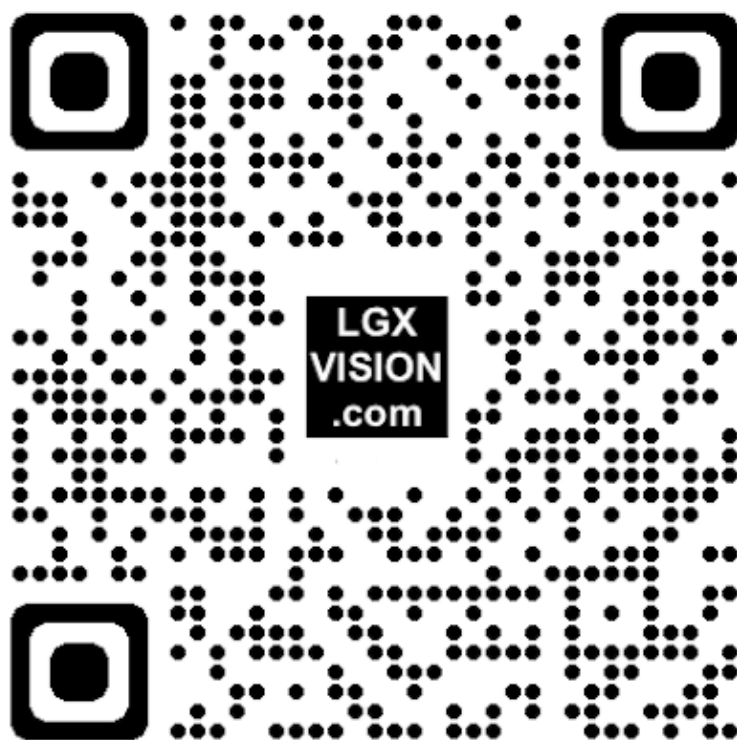
Pause du midi. Mangeons ensemble !

Après-midi :

- Récapitulatif et débriefing de la matinée. Nous déterminons la liste des tests applicables au magasin pour la pratique à suivre (15 minutes)
- Mise en situation des éléments vus le matin. Moyens mis en oeuvre ; prise en main du matériel à disposition et entraînement à volonté. (durée : 2h30)

Pause de 15 minutes en milieu d'après-midi

- Débriefing de la journée. Les engagements des nouvelles pratiques à mettre en application seront notés par le formateur.
+ Quizz fin de formation et questionnaire de satisfaction.
Moyens mis en oeuvre : liens en ligne et QR code (durée : 20 min).



LGX VISION
LA FORMATION DES OPTICIENS

Romain LEGRIX

06 65 25 85 78

romainlegrix@gmail.com

www.lgxvision.com