



LGX VISION

LA FORMATION DES OPTICIENS

LA MYOPIE ÉVOLUTIVE

Qualiopi 
processus certifié

 **RÉPUBLIQUE FRANÇAISE**

La certification qualité a été délivrée au titre de la ou des catégories d'actions suivantes :

Actions de formation

LA MYOPIE EVOLUTIVE

INFORMATIONS POUR **UNE** JOURNEE DE FORMATION

Durée 8 heures : 9h-12h30 13h30-18h00

PRÉREQUIS

Cette formation est destinée aux opticiens diplômés. Vous souhaitez mieux connaître les causes, les risques et les moyens de prise en charge d'une myopie évolutive. Vous souhaitez avoir plus de bagages techniques pour discuter de la myopie avec vos jeunes clients myopes et leurs parents, et vous souhaiteriez également initier quelques tests visuels pour faire un état des lieux accommodatif et binoculaire. Ce thème va répondre à toutes vos questions sur la myopie. (opticiens non diplômés bienvenus)

TARIFS

500 euros HT pour une personne et une journée de 8H

320 euros HT supplémentaires par personne.

frais de déplacements et administratifs inclus.

FORMATION PRISE EN CHARGE : ELIGIBLE AU FINANCEMENT DES OPÉRATEURS DE COMPETENCES
(ORGANISME DE FORMATION CERTIFIÉ QUALIOP)

FORMATION SUR MESURE

Le programme et les objectifs de cette formation, que vous trouverez dans les pages suivantes, sont personnalisables. Selon votre niveau de pratique et vos attentes, les objectifs peuvent être modifiés à la demande de chaque individu. Parlez-en au formateur dès la première prise de contact. Les objectifs pédagogiques sont la clé pour passer une journée riche d'enseignement !

LA MYOPIE EVOLUTIVE

PROGRAMME THEORIQUE

I. ACTUALITÉS ET RAPPELS GÉNÉRAUX

1. Développement oculaire chez l'enfant et rappels anatomiques
2. Les symptômes de fatigue visuelle
3. La sécheresse oculaire : quelques petits rappels
4. L'impact de certains médicaments sur le système visuel

II. LA MYOPIE EVOLUTIVE

1. Les principales pathologies associées à la forte myopie
2. L'activité binoculaire et accommodative dans le cadre d'une myopie évolutive
3. L'ophtalmologie en France concernant la myopie
4. Les équipements adaptés à la myopie évolutive
5. Ergonomie visuelle

III. L'EXAMEN DE VUE ADAPTÉ À LA MYOPIE EVOLUTIVE

1. tests de vision binoculaire
2. L'excès accommodatif et la skiascopie
3. Tests complémentaires ; PPC, motilités, PPA, réserves.

+ PRATIQUE

LA MYOPIE EVOLUTIVE

OBJECTIFS DE LA FORMATION

À l'issue de cette formation, les stagiaires seront capables de :

- Connaître le contexte actuel des symptômes d'oeil sec en France.
- Expliquer aux patients un chalazion, une blépharite, un dysfonctionnement des glandes de Meibomius.
- Prodiguer les conseils d'entretien des paupières et de clignements
- Définir une cornée, le système lacrymal, le cristallin, la rétine
- Définir et expliquer une rétinopathie diabétique, une DMLA, une cataracte, un glaucome.
- Nommer et décrire l'action des muscles oculomoteurs
- Rappeler les bases de la vision binoculaire et les symptômes
- Détailler un examen ophtalmologique sur le suivi d'une myopie évolutive
- Décrire succinctement la chirurgie réfractive en myopie ; Lasik, PKR, implants intra oculaire.
- Connaître les impacts d'autres médicaments généraux sur le système visuel : accommodation et vision binoculaire.
- Nommer les causes et les risques de la myopie évolutive
- Connaître et proposer les équipements adaptés
- Rappeler les 3 piliers visuels : pause visuelles, éclairage, distance
- Aborder les notions d'éclairagisme au travail, d'ergonomie visuelle et de posturologie.
- Réaliser un masquage et faire les tests à la tête de réfraction pour quantifier une phorie.
- Quantifier les réserves fusionnelles en utilisant la tête de réfraction
- Comprendre et maîtriser l'utilisation du skiascope pour juger un excès accommodatif
- Conclure de l'état binoculaire et accommodatif de votre sujet
- Utiliser les tests PPC / PPA / masquage / phorie / réserve / disparité de fixation

LA MYOPIE EVOLUTIVE

ORGANISATION

La formation se déroule dans un lieu défini par le responsable du magasin, idéalement dans le point de vente afin de faciliter l'utilisation des équipements habituels et nécessaires à la mise en pratique. Les étapes organisationnelles sont structurées de la manière suivante :

- Audit pré-formation : une évaluation des besoins avec le responsable-manager est entreprise pour choisir le thème et adapter la formation (traitement des demandes spécifiques, modification du programme, souhaits d'objectifs, matériels à disposition, ou encore une situation de handicap à signaler). Un résumé des objectifs et des attentes est alors formulé et envoyé au commanditaire avec le devis.
- Une demande de prise en charge auprès de votre opérateur de compétences (Opco ou autre) est ensuite soumise afin de financer cette journée de formation (certification QUALIOP1)
- Un questionnaire de positionnement est envoyé 2 semaines avant la formation à chaque stagiaire afin d'établir un état des lieux des pratiques de chacun et de leur niveau global concernant le thème de la formation. Les demandes spécifiques individuelles sont formulées à cette occasion
- L'évaluation de la progression des stagiaires : un quizz est proposé en début et en fin de journée (noté sur 10) afin de vérifier les nouvelles connaissances
- Un questionnaire de satisfaction est soumis le jour-même afin de juger la qualité de la formation
- Un suivi est effectué 3 mois après la formation afin d'observer les progrès, auprès des stagiaires et du manager (indicateurs KPI quantifiables, et indicateurs non quantifiables ; image, professionnalisme, compétences, etc..)

LA MYOPIE EVOLUTIVE

DÉROULÉ PÉDAGOGIQUE

Matin :

- Présentation du formateur et des stagiaires : on redéfinit les objectifs du jour ; chaque personne se présente et exprime ses fonctions dans l'entreprise et ses attentes pendant cette journée. Les contours de la formation sont formulés (utilisation du Padlet, enjeux pour le magasin et enjeux individuels). Moyen utilisé : tour de table (durée : 15 minutes).
- Formation cognitive théorique et participative : des diapositives sur écran sont proposées (PC ou TV mise à disposition), jeux intermédiaires sur smartphone ou tablette (wooclap, Kahoot, Genially et autres outils digitaux pédagogiques). Une étude de cas (patient fictif) formera le fil rouge. (durée : 2H30).

Pause de 15 minutes en milieu de matinée

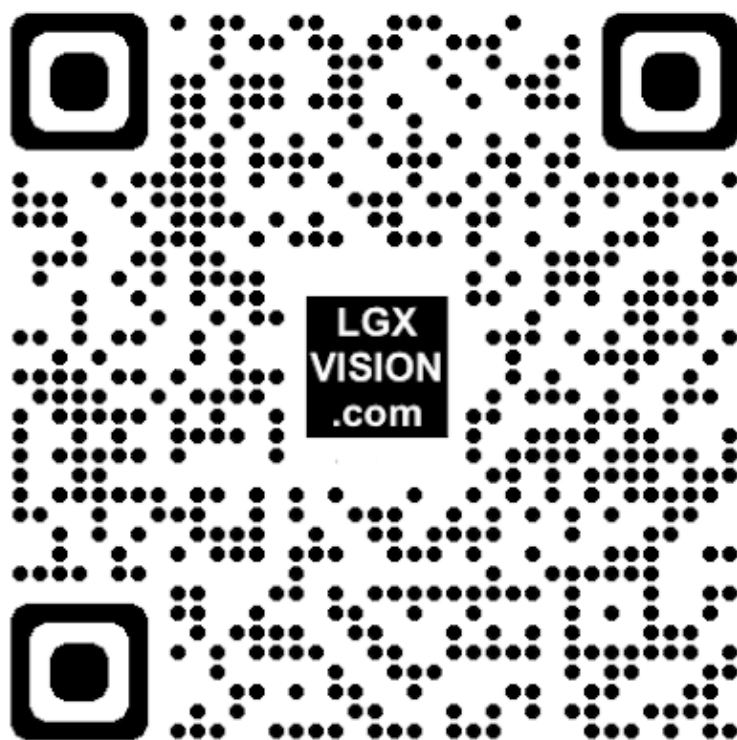
Pause du midi. Mangeons ensemble !

Après-midi :

- Récapitulatif et débriefing de la matinée. Nous déterminons la liste des tests applicables au magasin pour la pratique à suivre (15 minutes)
- Mise en situation des éléments vus le matin. Moyens mis en oeuvre ; prise en main du matériel à disposition et entraînement à volonté. (durée : 2h30)

Pause de 15 minutes en milieu d'après-midi

- Débriefing de la journée. Les engagements des nouvelles pratiques à mettre en application seront notés par le formateur.
+ Quizz fin de formation et questionnaire de satisfaction.
Moyens mis en oeuvre : liens en ligne et QR code (durée : 20 min).



LGX VISION
LA FORMATION DES OPTICIENS

Romain LEGRIX

06 65 25 85 78

romainlegrix@gmail.com

www.lgxvision.com