



LGX VISION

LA FORMATION DES OPTICIENS

LA CONTACTOLOGIE SIMPLE

Qualiopi 
processus certifié

 **RÉPUBLIQUE FRANÇAISE**

La certification qualité a été délivrée au titre de la ou des catégories d'actions suivantes :

Actions de formation

LA CONTACTOLOGIE SIMPLE

INFORMATIONS POUR **UNE** JOURNEE DE FORMATION

Durée 8 heures : 9h-12h30 13h30-18h00

PRÉREQUIS

Cette formation est destinée aux opticiens diplômés possédant une lampe à fente. Vous pratiquez peu les adaptations lentilles et vous souhaitez être plus à l'aise dans l'explication des produits d'entretien, la manipulation et l'analyse des lentilles souples. Si vous souhaitez déterminer des paramètres de lentilles simples et obtenir les rappels essentiels de la contactologie, ce thème est pour vous. Un aménagement de la formation est possible pour les non diplômés et ceux qui n'ont pas de matériel spécifique.

TARIFS

500 euros HT pour une personne et une journée de 8H

320 euros HT supplémentaires par personne.

frais de déplacements et administratifs inclus.

FORMATION PRISE EN CHARGE : ELIGIBLE AU FINANCEMENT DES OPÉRATEURS DE COMPETENCES
(ORGANISME DE FORMATION CERTIFIÉ QUALIOP)

FORMATION SUR MESURE

Le programme et les objectifs de cette formation, que vous trouverez dans les pages suivantes, sont personnalisables. Selon votre niveau de pratique et vos attentes, les objectifs peuvent être modifiés à la demande de chaque individu. Parlez-en au formateur dès la première prise de contact. Les objectifs pédagogiques sont la clé pour passer une journée riche d'enseignement !

LA CONTACTOLOGIE SIMPLE

PROGRAMME THEORIQUE

I. RAPPELS GÉNÉRAUX EN CONTACTOLOGIE

1. Rappels généraux sur la santé oculaire
2. La sécheresse oculaire et port de lentilles
3. Les lentilles souples
4. Règles d'hygiène
5. Histoire de cas en lentilles
6. Les produits d'entretien
7. Technologies des lentilles toriques et multifocales
8. Lunettes VS lentilles

II. LA CONTACTOLOGIE EN ROUTINE D'EXAMEN

1. Biométrie et kératométrie
2. Biomicroscopie
3. Pose, analyse et retrait
4. Réfraction « esprit lentilles »
5. Oeil préféré
6. L'échelle à bas contraste
7. Paramètres des lentilles
8. Suivi et contrôle d'une adaptation lentilles

+ PRATIQUE

LA CONTACTOLOGIE SIMPLE

OBJECTIFS DE LA FORMATION

À l'issue de cette formation, les stagiaires seront capables de :

- Définir une cornée, le système lacrymal et les annexes oculaires
- Comprendre les risques en lentilles, expliquer les principales pathologies relatives au port de lentilles
- Connaître les impacts d'autres médicaments généraux sur le système visuel
- Connaître le contexte actuel des symptômes d'oeil sec en France
- Comprendre le lien entre la sécheresse oculaire et le port de lentilles de contact
- Expliquer aux patients un chalazion, une blépharite ou un dysfonctionnement des glandes de Meibomius
- Prodiguer les conseils d'entretien des paupières et de clignements
- Discuter avec un porteur de lentilles de ses habitudes et mener un interrogatoire complet
- Définir le produit d'entretien en fonction de l'état oculaire et du type de lentilles
- Comprendre les technologies en lentilles souples toriques et multifocales
- Comprendre la différence de vision des lunettes et des lentilles
- Analyser une kératométrie et quelques données biométriques essentielles
- Analyser la cornée et les annexes de son client au biomicroscope
- Poser une lentille, analyser et critiquer une lentille souple portée
- Retirer une lentille et analyser la cornée après le retrait
- Réaliser une réfraction sphéro-cylindrique dans un esprit de contactologie
- Maîtriser la notion d'oeil préféré et d'acuité à bas contraste
- Avoir le bon discours auprès du client pour réussir ses adaptations de lentilles souples multifocales
- Réaliser une réfraction pour définir les premiers paramètres de lentilles multifocales

LA CONTACTOLOGIE SIMPLE

ORGANISATION

La formation se déroule dans un lieu défini par le responsable du magasin, idéalement dans le point de vente afin de faciliter l'utilisation des équipements habituels et nécessaires à la mise en pratique. Les étapes organisationnelles sont structurées de la manière suivante :

- Audit pré-formation : une évaluation des besoins avec le responsable-manager est entreprise pour choisir le thème et adapter la formation (traitement des demandes spécifiques, modification du programme, souhaits d'objectifs, matériels à disposition, ou encore une situation de handicap à signaler). Un résumé des objectifs et des attentes est alors formulé et envoyé au commanditaire avec le devis.
- Une demande de prise en charge auprès de votre opérateur de compétences (Opco ou autre) est ensuite soumise afin de financer cette journée de formation (certification QUALIOPI)
- Un questionnaire de positionnement est envoyé 2 semaines avant la formation à chaque stagiaire afin d'établir un état des lieux des pratiques de chacun et de leur niveau global concernant le thème de la formation. Les demandes spécifiques individuelles sont formulées à cette occasion
- L'évaluation de la progression des stagiaires : un quizz est proposé en début et en fin de journée (noté sur 10) afin de vérifier les nouvelles connaissances
- Un questionnaire de satisfaction est soumis le jour-même afin de juger la qualité de la formation
- Un suivi est effectué 3 mois après la formation afin d'observer les progrès, auprès des stagiaires et du manager (indicateurs KPI quantifiables, et indicateurs non quantifiables ; image, professionnalisme, compétences, etc..)

LA CONTACTOLOGIE SIMPLE

DÉROULÉ PÉDAGOGIQUE

Matin :

- Présentation du formateur et des stagiaires : on redéfinit les objectifs du jour ; chaque personne se présente et exprime ses fonctions dans l'entreprise et ses attentes pendant cette journée. Les contours de la formation sont formulés (utilisation du Padlet, enjeux pour le magasin et enjeux individuels). Moyen utilisé : tour de table (durée : 15 minutes).
- Formation cognitive théorique et participative : des diapositives sur écran sont proposées (PC ou TV mise à disposition), jeux intermédiaires sur smartphone ou tablette (wooclap, Kahoot, Genially et autres outils digitaux pédagogiques). Une étude de cas (patient fictif) formera le fil rouge. (durée : 2H30).

Pause de 15 minutes en milieu de matinée

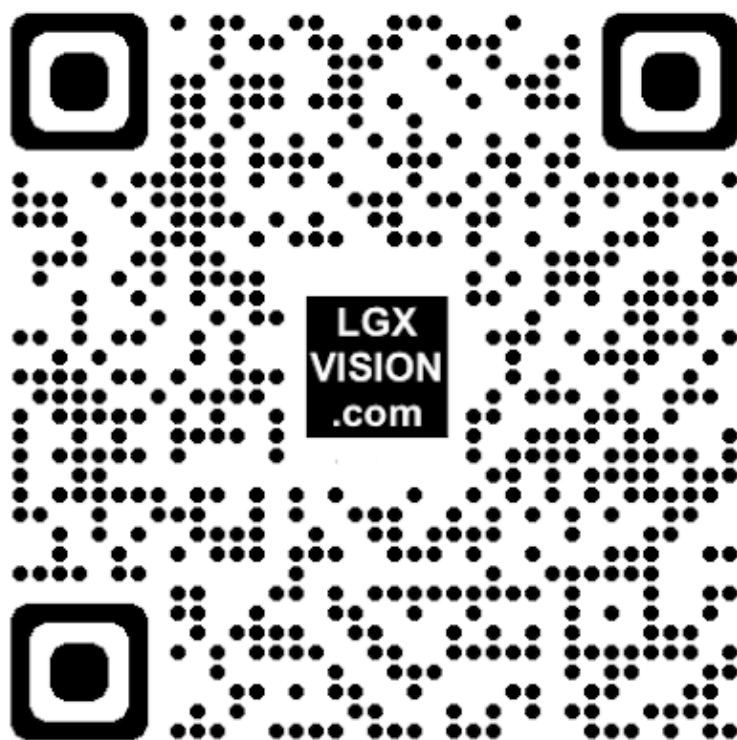
Pause du midi. Mangeons ensemble !

Après-midi :

- Récapitulatif et débriefing de la matinée. Nous déterminons la liste des tests applicables au magasin pour la pratique à suivre (15 minutes)
- Mise en situation des éléments vus le matin. Moyens mis en oeuvre ; prise en main du matériel à disposition et entraînement à volonté. (durée : 2h30)

Pause de 15 minutes en milieu d'après-midi

- Débriefing de la journée. Les engagements des nouvelles pratiques à mettre en application seront notés par le formateur.
+ Quizz fin de formation et questionnaire de satisfaction.
Moyens mis en oeuvre : liens en ligne et QR code (durée : 20 min).



LGX VISION
LA FORMATION DES OPTICIENS

Romain LEGRIX

06 65 25 85 78

romainlegrix@gmail.com

www.lgxvision.com